

PEFC-sertifiointi ja luonnontuoteala

Valtakunnalliset Luonnontuotepäivät

Rovaniemi 5.10.2011

Tiedekeskus Arktikum, Polarium-sali, Pohjoisranta 4

Auvo Kaivola

PEFC Suomi – Suomen Metsäsertifiointi ry

PEFC Suomi – Suomen metsäsertifiointi ry

- hallinnoi, kehittää ja edistää PEFC-järjestelmää Suomessa
- myöntää PEFC-merkin käyttöoikeudet ja valvoo PEFC-merkin käyttöä Suomessa
- viestii ja edistää metsäsertifiointia kansallisesti ja kansainvälisesti yhteistyössä koko PEFC:n organisaation kanssa

Mitä ympäristömerkit ovat?

Tarkoitus

- Ympäristömerkkien tarkoitus on ohjata ostopäätöksiä - ja sitä kautta kaikkea ihmisen toimintaa - ympäristöä säästävään suuntaan

Tavoite

- Ympäristömerkinnän tavoitteena on lisätä puolueetonta tietoa tuotteiden ympäristövaikutuksista
 - usein periaatteena on, että vain ympäristön kannalta kaikkein parhaat tuotteet kussakin tuoteryhmässä voivat saada oikeuden käyttää ympäristömerkkiä
 - alkuperämerkeissä – kuten metsäsertifiointimerkit – kaikki kriteerit täyttävät tuotteet voivat saada oikeuden käyttää merkkiä

Merkitys

- Ympäristömerkkien avulla yritys viestii toimintansa vastuullisuudesta ja tuotteiden ympäristökilpailukyvyistä
- Markkinalähtöisyys (B2B ja B2C)

Kenen merkki?

Viranomaisten valvomat merkit

- Kuten Pohjoismainen ympäristömerkki (Joutsenmerkki), EU:n ympäristömerkki (EU-kukka), EU:n luomumerkki ja EU:n energiamerkki
- Merkkien käyttö perustuu pääosin vapaaehtoisuuteen ja ne myönnetään hakemuksesta tuoteryhmäkohtaisin kriteerein.

Kolmannen osapuolen todentamat merkit

- Kuten metsäsertifiointimerkit PEFC ja FSC
- Perustana yhteisesti avoimessa prosessissa kaikkien käyttöön laaditut kriteerit
- Yritys voi saada merkin käyttöönsä, kun ns. kolmas osapuoli eli sertifiointiyritys toteaa auditoinnissa, että sertifiointin vaatimuksia on noudatettu ja että sertifikaatin myöntämisen edellytykset näin ollen täyttyvät

Ympäristöväittämät

- yksittäisten yritysten tai toimijoiden omat ympäristömerkit
- väitteiden todentaminen ja valvonta vaihtelee

Miksi metsäsertifiointia?

Ympäristötietoisuuden kasvu 1990-luvulla

- Huolena erityisesti trooppisten metsien häviäminen ja laittomat hakkuut
- Tahtotilana kestävän metsänhoidon edistäminen

Ympäristöystävällisyydestä kilpailuetu

- Metsäteollisuuden asiakkaat ja heidän asiakkaansa ovat kiinnostuneita puuraaka-aineen alkuperästä
- Kuluttajat ovat yhä ympäristötietoisempia
- Syntyi tarve menetelmälle, joka osoittaa puun olevan peräisin kestävästi hoidetuista metsistä

Mistä metsäsertifioinnissa on kysymys?

- Menetelmä, jolla osoitetaan, että tuotteeseen, kuten rakennusmateriaaliin tai esim. paperin valmistuksessa, on käytetty hyvin hoidetuista metsistä peräisin olevaa puuta
- Hyvällä hoidolla tarkoitetaan ekologisesti, taloudellisesti ja sosiaalisesti kestävää metsätaloutta
- Metsäsertifioinnin neljä kulmakiveä ovat
 - Vaatimukset metsien hoidolle ja käytölle
 - Vaatimukset metsäperäisen materialin kulkeutumiselle tuotteiden arvoketjussa
 - Vaatimusten toteutumisen riippumaton valvonta
 - Tuotteen puuraaka-aineen alkuperästä kertova merkki

Metsäsertifiointijärjestelmiä

PEFC (Programme for endorsement of Forest Certification schemes)

- erityisesti Länsi-Euroopassa ja Pohjois-Amerikassa, mutta myös Etelä-Amerikassa, Australiassa ja Aasiassa



FSC (Forest Stewardship Council)

- erityisesti Venäjällä, Itä-Euroopassa ja Pohjois-Amerikassa, mutta myös Latinalaisessa Amerikassa, Afrikassa ja Aasiassa



SFI (Sustainable Forestry Initiative)

- PEFC:n hyväksymä järjestelmä



CSA (Canadian Standards Association)

- PEFC:n hyväksymä järjestelmä



MTCC (Malaysian Timber Certification Council)

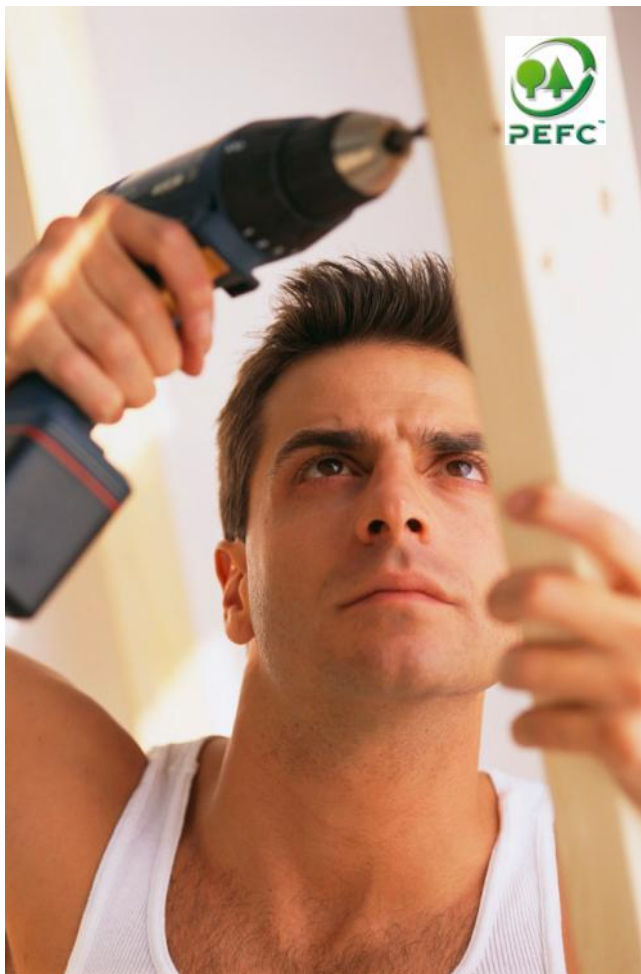
- PEFC:n hyväksymä järjestelmä



Indonesian Ecolabel Institute



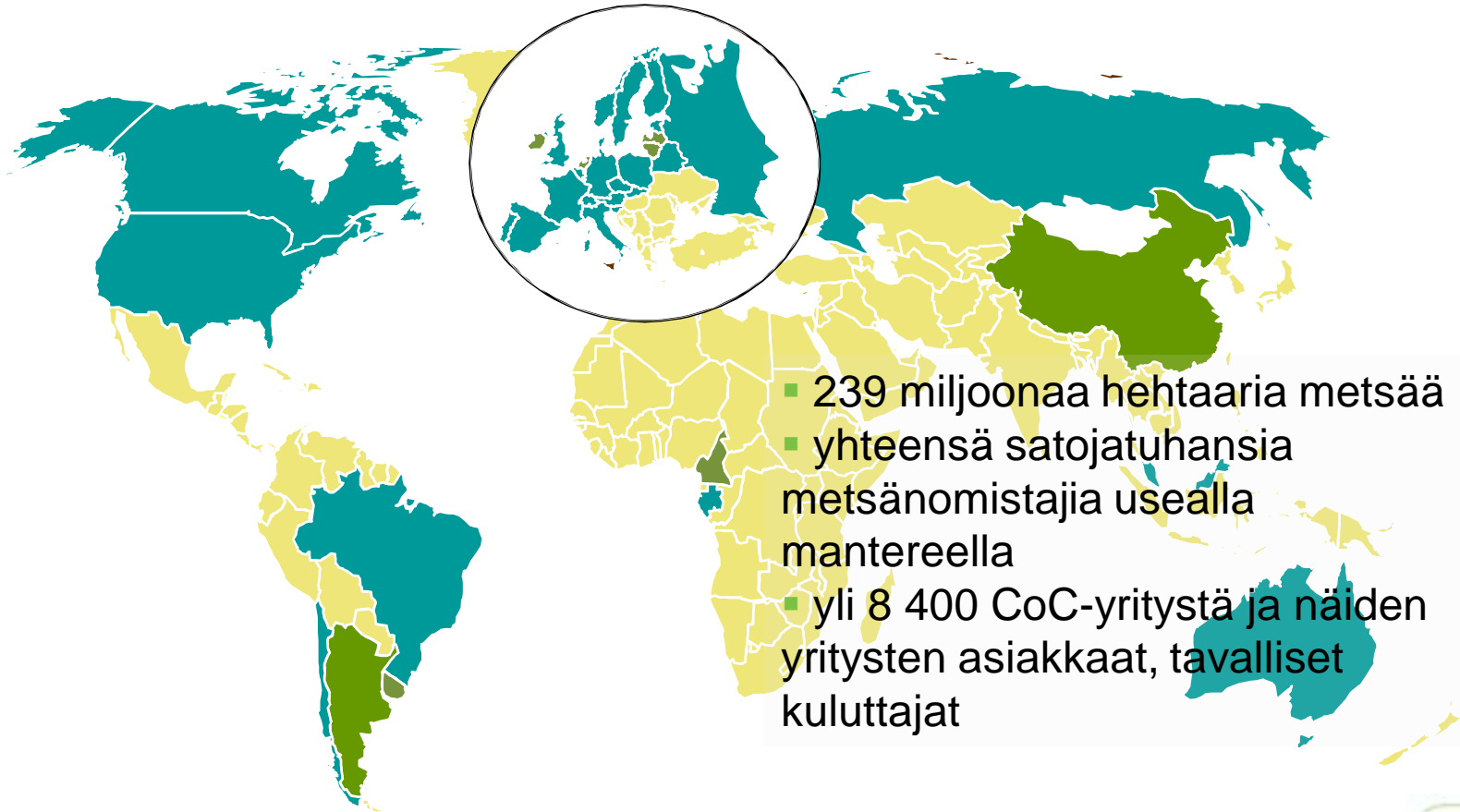
Metsäsertifiointimerkit – case PEFC



PEFC organisaatio

- Globaali, voittoa tavoittelematon, ei-valtiollinen organisaatio
- Vapaaehtoinen kestävä metsänkäyttöä edistävä järjestelmä, joka perustuu riippumattomaan arviointiin
- Kansallisten metsäsertifiointijärjestelmien yhteenliittymä, jolla on kansainvälinen edustusto

PEFC on laajasti käytössä maailmassa

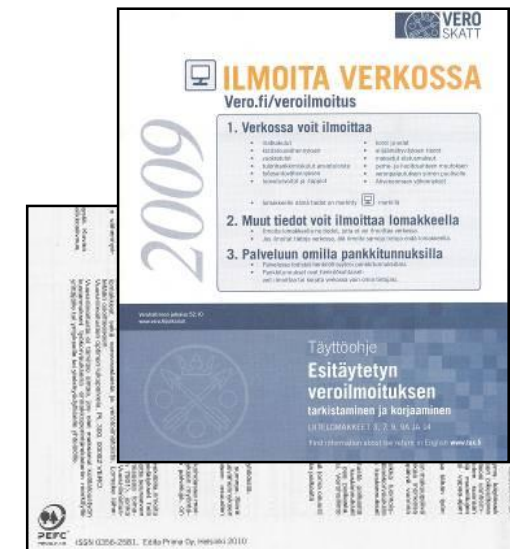


Kansainvälisen PEFC:n hyväksymä kansallinen PEFC-järjestelmä (30 kpl)

PEFC:n jäsenorganisatiot, joita koskien järjestelmä ei ole vielä valmis/hyväksytty

PEFC Suomessa

- Suomen metsistä on PEFC-sertifioitu yli 95 % (yli 20 miljoonaa hehtaaria), joka on kansainvälisesti merkittävän korkea osuus
- Valtaosa vientitoimintaa harjoittavien suurten metsäteollisuusyritysten Suomessa sijaitsevista tuotantolaitoksista on CoC-sertifikaattien piirissä
- Kotimaan markkinoilla kiinnostus puun alkuperää kohtaan on alkanut kasvaa toimitusketjujen loppupäässä sekä jakeluketjujen ja kuluttajien piirissä



PEFC:n kansainvälisen strategia – Kasvu tuotemarkkinoilla

PEFC:n alkuperän seurannan sertifiikaattien globaali määrä

Chain of Custody Growth



- julkisen sektorin hankintapolitiikat (mm. EU, Iso-Britannia: CPET, Alankomaat: TPAC, Tanska, Saksa, Ranska, Japani, Suomi)
- kansallisten ja ylikansallisten yksityisten yritysten hankintapolitiikat
- toimialakohtaiset kestävyyshankkeet: mm. rakennusalan LEED - *Leadership in Energy and Environmental Design* ja BREEAM - *BRE Environmental Assessment Method*
- sertifiointi varmistaa alkuperän kestävyysden lisäksi myös laillisuuden

PEFC-sertifiointi metsäperäisten tuotteiden arvoketjussa

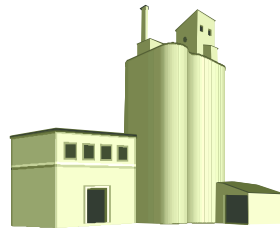
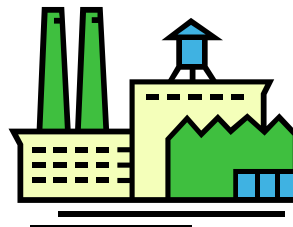
**Metsä-
sertifiointi**



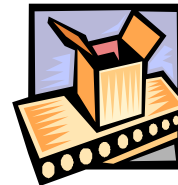
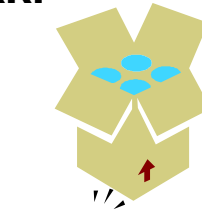
**Metsän-
hoito**

**Puun alkuperän seuranta /
Chain of Custody**

PEFC-merkki



**Tuotteen
valmistus**



**Jatkojalostus –
kuten kirjapaino
tai painotalo**



**Puun alkuperän
seuranta / Chain of
Custody**

PEFC-merkki



**Jakeluketjut/
kauppa**

**Rakentajat,
rakennuttajat,
kuluttajat...**



Mitä alkuperän seuranta tarkoittaa yrityksille käytännössä

- Metsäperäistä raaka-ainetta missä tahansa muodossa sisältävän tuotteen valmistushistorian kattava ketju, jonka lenkkeinä ovat tuotetta jalostavat ja markkinoivat yritykset sekä tuotantolaitokset.
- Jokainen lenkki vastaa omalta osaltaan metsäperäisen materiaalin alkuperätiedon ylläpitämisestä.
- Jos ketjusta puuttuu yksikin lenkki, sertifioidun raaka-aineen alkuperätieto katoaa.

Alkuperän seurannan vaatimusasiakirja (PEFC ST 2001:2010)

Yritys valitsee:

- (i) fyysisen erilläänpidon menetelmän tai
- (ii) prosenttimenetelmän

Valintaan vaikuttaa

- lähteet, joista puu/paperiraaka-aine hankitaan,
- yrityksen tuotanto/jalostus/ tms. prosessin sisältö ja toteutus
- markkinoiden tarpeet

Alkuperäjärjestelmän sisältöä koskevia kysymyksiä

	PEFC-järjestelmässä noudatettava määritelmä
Kuka määrittelee järjestelmän rakenteet ja ”omistaa” järjestelmän?	PEFC-organisaatio vastaa siitä, että järjestelmää ja sen vaatimuksia koskevat asiakirjat ovat (i) käyttökelpoiset/ajantasaiset ja (iii) julkisesti saatavilla
Mitkä kohteet täyttävät sertifioidulle alkuperälle asetetut vaatimukset?	PEFC-sertifoiduista metsistä peräisin olevat ”metsäperäiset tuotteet”, kuten puu, sienet ja marjat
Kuka määrittää vaatimukset sertifoitujen metsien hoidolle?	PEFC-standardityöryhmä, johon kutsutaan mukaan kaikki metsien kestävästä hoidosta kiinnostuneet tahot
Mikä on vaatimusasiakirja alkuperätiedon seuraamiselle?	Kansainvälistä PEFC:n ST 2002:2010 -vaatimusasiakirjaa noudatetaan metsäperäisten raaka-aineiden alkuperän seurannassa ja raaka-ainemäärien/osuuksien laskennassa
Mitä edellytetään vaatimusten toteutumista koskevalta tarkastustoiminnalta?	PEFC edellyttää, että tarkastuksen tekee riippumaton (kolmas osapuoli) tarkastaja/sertifiointiyritys, joka on kansainvälisen akkreditoinnin (International Accreditation Forum) piirissä

Alkuperäjärjestelmän käyttöönottoa yrityksissä koskevia kysymyksiä

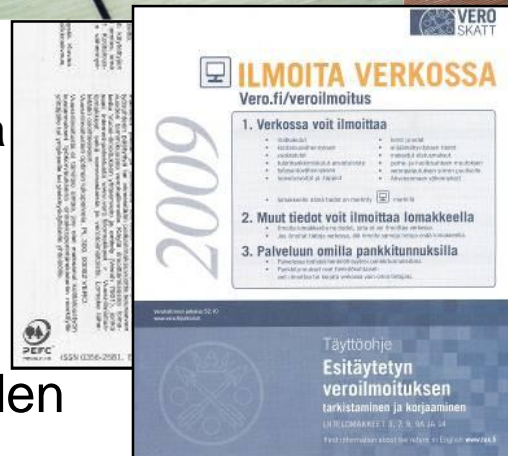
	PEFC:n alkuperäjärjestelmä
Mitä käyttöönotto edellyttää yrityksen järjestelmiltä?	Raaka-aineen hankinnan ja varastojen hallinnan käytäntöihin ja tietojärjestelmiin liitetään alkuperätietoa koskevat käytännöt/rutiinit <ul style="list-style-type: none">- ISO-tuotesertifiointin hallintajärjestelmäpiirteet- auditointi/tarkastus vuosittain
Kuka vastaa yritykselle aiheutuvien kustannusten kattamisesta?	<ul style="list-style-type: none">- sertifikaatin haltija maksaa sertifiointiyritykselle sertifiointista ja vuosiauditoinnista- järjestelmän omistaja kerää / voi kerätä maksun sertifikaattien haltijoilta
Mikä on yritykselle aiheutuvien kustannusten taso?	Sertifiointin/auditoinnin kustannus riippuu <u>vain vähän</u> yrityksen toiminnan volyymistä

Liiketoimintahyödyt alkuperätietoa hyödyntäville yrityksille

- Vastaaminen julkisten tahojen ja yksityisten yritysten hankintapolitiikoiden sisältöön ja niissä tapahtuviin muutoksiin
- Tiedonhalun täyttäminen ja uusien kohderyhmien löytäminen yritys- ja kuluttaja-asiakaskunnassa
- Yrityksen sisäisen tiedonkulun parantuminen ja henkilöstön ymmärryksen lisääntyminen
- Yrityksen maineen hallintaa – sidosryhmien luottamuksen lisääminen

Esimerkkejä PEFC-tuotteista Suomessa

- PEFC-merkittyjä tuotteita
 - sahatavaraa
 - paneeleja
 - lattiamateriaaleja
 - listoja
 - sisustuslevyjä
 - painotuotteita
 - kokonaisia PEFC-merkittyjä hirsitaloja
- Yhteiskunnan, kuluttajien ja yritysten ympäristötietoisuuden lisääntyminen näkyy PEFC-tuotteiden kysynnässä ja tarjonnassa



Kiitos!

Auvo.kaivola@pefc.fi
0400 76 5437

www.pefc.fi

