



# Paikalliset tuotteet lentoaseman matkailijavirrassa 8.10.2008 Luonnontuotepäivät Oulu

Maija-Liisa Tausta-Ojala  
Oulun Maa- ja kotitalousnaiset / ProAgria Oulu





# Taitajien tierna -esiselvitys

- tavoitteena oli kartoittaa paikallisten lahja- ja tuliaistuotteiden myyntimahdollisuudet lentoasemalla (Oulu, Kuusamo)
- 1.3.2007-30.4.2008
- ESR hanke, Pohjois-Pohjanmaan TE-keskus, seutukunnat, yrittäjät
- osallistujia n. 300, infot, seminaarit, yhteistyö
- Oulun lentoasemalla 840 000 matkustajaa v 2007



# Toimenpiteet

- Pohjois-Pohjanmaalla n. 70 käsityö-, taideteollisuus- ja elintarvikealan yrittäjää mukana hankkeen aikana järjestetyissä tapahtumissa
- seminaarit
- liikelahjamessut
- suunnittelupäivät
- tutustumismatkat





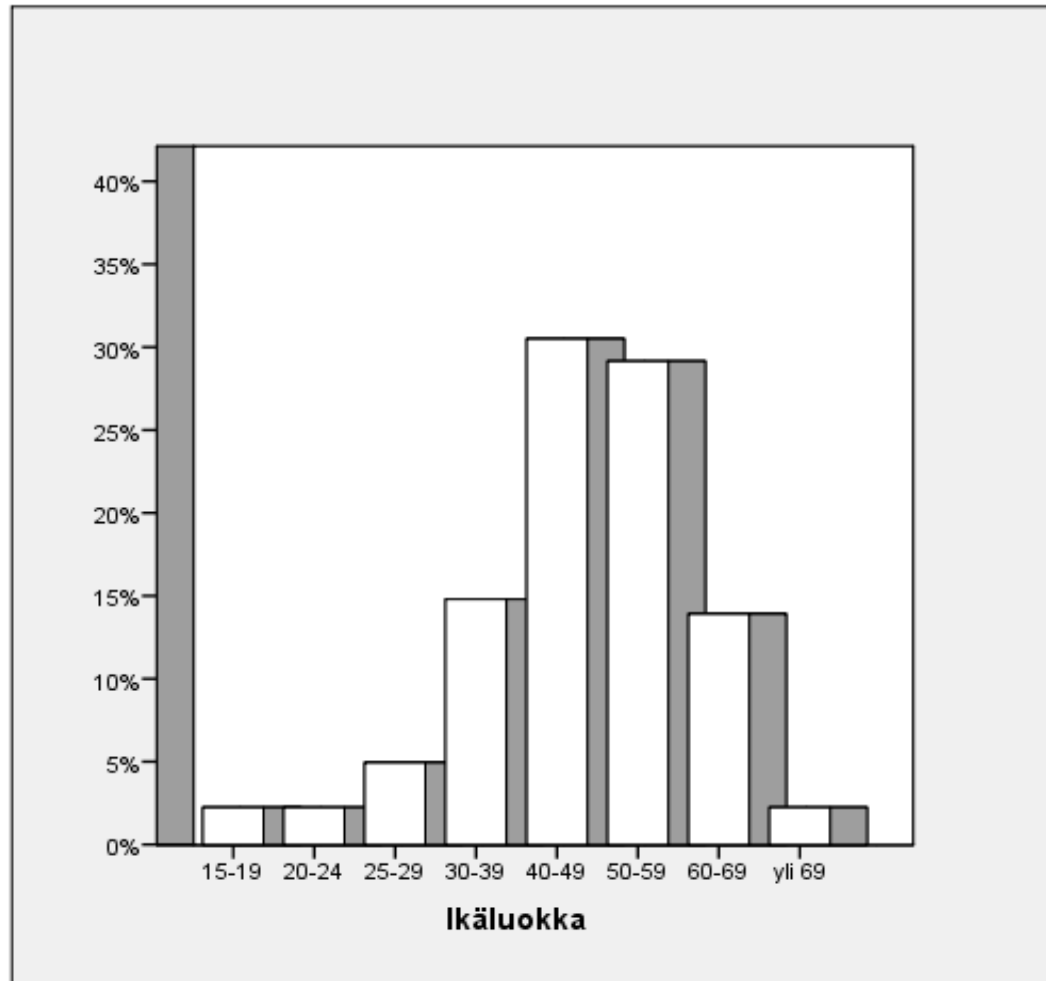
# Opinnäytetyö

- Oulun lentoasemalle perustettavan lahja- ja tuliaistuotemyymälän asiakkaat – kuluttajakäyttäytyminen ja markkinoinnin kilpailukeinojen vaikutus, tekijät Vaula Hosio ja Katja Karttunen, Oulun seudun ammattikorkeakoulu, Liiketalouden koulutusohjelma, 2008








# Vastaajien ikäluokkien prosenttiosuudet

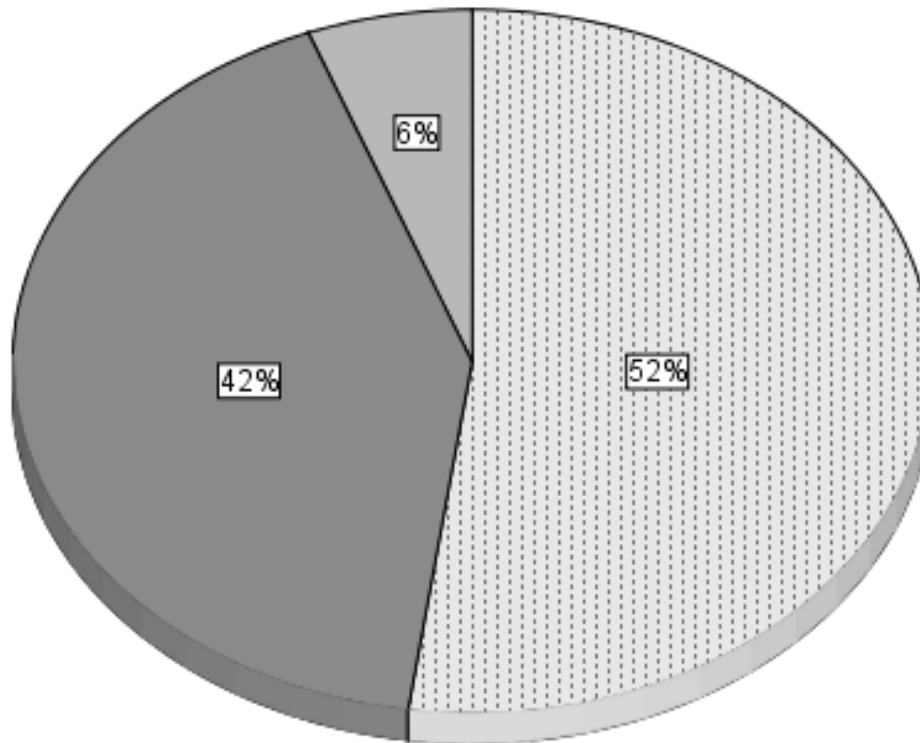




# Halukkuus tehdä ostoksia lahja- ja tuliaistuotemyymälässä

Haluaisin tehdä ostoksia lahja- ja tuliaistuotemyymälässä Oulun lentoasemalla

-  kyllä
-  ei
-  ei vastausta





# Tuloksia ja johtopäätöksiä opinnäytetyössä

- **ostosmahdollisuus kiinnostaa sekä liikematkustajia että vapaa-ajan matkustajia**
- **turvatarvarkastuksen jälkeisissä tiloissa**
- **omaan käyttöön ja lahjaksi, valmiissa lahjapakkauksissa, pitää päästä koskettamaan**
- **hintahaarukka 10-20 euroa, 30-49**
- **tiedotus internetin kautta, tuotteiden varausmahdollisuus netin kautta hieman kiinnostaa**
- **haluttiin ostaa elintarvikkeita, vaatteita, koruja, lehtiä, taloustavaroita, yleensä paikallisia tuotteita, laatua arvostettiin, haluttiin myös ajanvietettä**



# Taitajien tierna jatko

- Taitajien tierna jatkohanke on käsittelyssä Pohjois-Pohjanmaan TE-keskuksessa
- myymälätoiminnan pilotoiminen
- yrittäjien yhteistyön ja tiimiytymisen vahvistaminen
- tuotteiden sopivuus ja tuotekehittely lentoasemalle
- matkailuyritysten linkittäminen verkostoon
- lentoasema toimii alueemme käyntikorttina





# Kiitoksia mielenkiinnosta

## **SYKSYN SATOA**

**Kyllä syksy on anteliasta aikaa!**

**Punainen puolukkamatto levitetty pitkin metsää.**

**Karpalot kellivät sammalsametilla**

**kuin korurasia ikään.**

**Suppilovahverot ujostelevat risujen alla,**

**mättään takana.**

**-ja keltainen lehdistö jakaa**

**irtonumeronsa ilmaiseksi**

**Heli Karvinen kirjassa Hyvä mieli- hyvä olo Huomasitko?**

