



# Metsään.fi-palvelu luonnontuotealan työkaluna

---

Luonnontuotepäivät 6.11.2019

Kaisa Laitinen

# Metsään.fi



Kemera =  
Kestävän metsätalouden rahoituslaki

### METSÄNOMISTAJA

#### KIRJAUDU

Kirjaudu Metsään.fi-palveluun käyttäen verkkopankkitunnuksia, mobiilivarmennetta tai sirullista henkilökorttia.

### TOIMIJA

#### KIRJAUDU

Kirjaudu Metsään.fi-palveluun käyttäen mobiilivarmennetta tai verkkopankkitunnuksia.

### AVOIN METSÄTIETO





#### HYÖDYNNÄ

Tutustu avoimeen metsätietoon, selaa karttoja ja lataa aineistoja. Ei vaadi kirjautumista.

Metsään.fi-palvelu on metsänomistajien ja metsäalan toimijoiden maksuton asiointipalvelu. Palvelun tuottaa Suomen metsäkeskus ja rahoittaa maa- ja metsätalousministeriö.



### TUTUSTU PALVELUUN

-  [AJANKOHTAISTA PALVELUSSA](#)
-  [KATSO VIDEOT](#)
-  [METSÄNOMISTAJAPALVELUUN](#)
-  [TUTUSTU ILMAN KIRJAUTUMISTA](#)



### ASIAKASTUKI

-  [NÄIN KIRJAUDUT METSÄNOMISTAJAPALVELUUN](#)
-  [SOITA ASIAKASTUKEEN](#)  
puh. 029 432 409 (pvm/mpm)  
ma-ti klo 8-18 | ke-pe klo 8-16
-  [Lähetä sähköpostia](#)
-  [Anna palautetta](#)

# Osoite: Metsään.fi

# Metsään.fi-metsänomistajapalvelu

## ASIAKASTUKI

Puh. 029 432 409

► Ota yhteyttä

## Tatu Tutustuja

Sähköpostiosoite puuttuu

► Omat yhteystiedot



Omistaja: Tutustuja Tatu

Etusivu

Metsätilat ja kartat

Hoitotyöt

Hakkuut

Luonto

Asiointi

## TUTUSTUMISKÄYTTÖ

Voit kokeilla palvelun käyttöä mallitilalla. Liittymällä käyttäjäksi näet palvelussa omien metsätilojesi tiedot.

Liity käyttäjäksi

Poistu palvelusta

## AJANKOHTAISTA

**Uusia ominaisuuksia 4.9.:** Nyt voit ilmoittaa luomukeruualueella käytetyistä kielletyistä tuotantopanoksista Metsään.fi-palvelussa. Ilmoita kielletystä tuotantopanoksesta Asiointi-välilehdeltä > Luomukeruu.

## METSÄTILAT JA KARTAT ►

Omistajan metsätilat, niiden pinta-alat ja ajankohta, johon puusto on laskettu.

### METSÄTILAT 1-1 / 1

**576-415-2-76 Hietakolu, Padasjoki**  
34,3 ha, 1.1.2020

### Puutteita metsätilojen tiedoissa?

Jos omistat metsää eri tavoilla, löydät lisää tiloja yläreunan *Omistaja* -pudotusvalikosta.

Jos tila- tai omistustiedoissa on puutteita, siirry *Kiinteistöt* -sivulle. Jos tilan tai määräalan nimi ei ole linkki, tilalta puuttuu kiinteistörajatietoja. Lue lisää alla olevasta *Kiinteistö ei näy palvelussa* -linkistä.

► Kiinteistöt

► Kiinteistö ei näy palvelussa

## HOITOTYÖT ►

### ■ Kiireelliset hoitotyöt Taimikon perustaminen

0,9 ha  
0 ha

Ehdotus hoitotoista 2019–2023

0,9 ha

Kiireelliset hoitotyöt suositellaan tehtäväksi tänä vuonna.

## HAKKUUT ►

### ■ Kiireelliset hakkuut

0 m³

Ehdotus hakkuista 2019–2023

385 m³

Kiireelliset hakkuut suositellaan tehtäväksi tänä vuonna.

## LUONTO ►

**Metsälain mukaisia luontokohteita**  
Ympäristötukikohteita  
Muita lakisääteisiä luontokohteita  
Muita luontokohteita

3 kpl  
6 kpl  
0 kpl  
3 kpl

## ASIOINTI ►

- Lähetä metsänkayttöilmoitus
- Metsätietojen luovutus
- Lähetä Kemera-hakemus
- Lähetä Kemera-toteutusilmoitus
- Lähetä hirvieläinvahinkoilmoitus
- Suojeluselvityksen käynnistäminen
- Tee sopimus luomuvalvonnasta

## OMAT TIEDOT ►

- Omat kartat
- Veromuistiinpanot
- Muistio

# Kartan työkalut ja monipuolista tietoa

Omistaja: Tutustuja Tatu

Etusivu

Metsätilat ja kartat

Hoitotyöt

Hakkuut

Luonto

Asiointi

Etusivu > Metsätilat ja kartat > 576-415-2-76 Hietakolu, Padasjoki

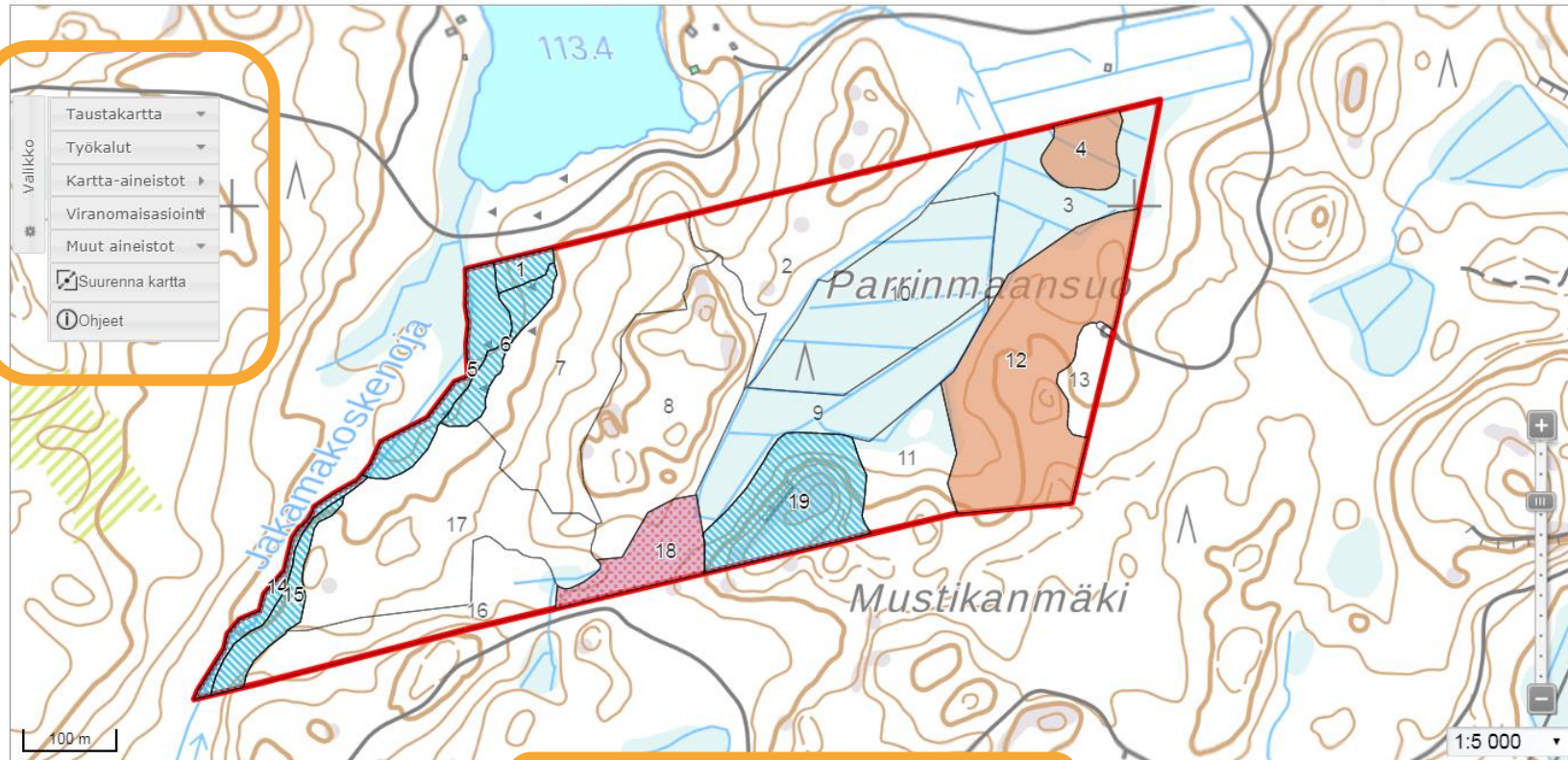
Tulosta sivu

## 576-415-2-76 Hietakolu, Padasjoki

Metsätila

Kuvioluettelot

Pohjakartta © Maanmittauslaitos



Vaiikko

- Taustakartta
- Työkalut
- Kartta-aineistot
- Viranomaisasiointi
- Muut aineistot
- Suurena kartta
- Ohjeet

Hoitotyöt	Hakkuut	Luonto
Hoitotyö	Hakkuu	Luontokohde
Kiireellinen hoitotyö	Kiireellinen hakkuu	



säkeskus

# Metsätilan perustiedot

## 1. METSÄTILAN PERUSTIEDOT

PINTA-ALA	PUUSTO
Pinta-ala: 34,3 ha	Kokonaismäärä: 5 500 m <sup>3</sup>
Metsäpinta-ala: 34,3 ha (metsämaa 33,8 ha, kitumaa 0,5 ha, joutomaa 0 ha)	Kokonaiskasvu: 174 m <sup>3</sup> /v
	Keskitilavuus: 160 m <sup>3</sup> /ha
	<a href="#">Näin metsäsi sitoo hiiltä</a>

Metsänomistaja on tehnyt sopimuksen luomuvälvonnasta, mutta sopimus ei ole vielä voimassa.

Palvelussa esitetyt tiedot perustuvat erilaisiin keräystapoihin. [Lue lisää](#) metsävaratietojen keräyksestä ja tietojen tarkkuudesta.

Metsäkeskus suosittelee kuviotietojen tarkistusta maastossa ennen toimenpiteisiin ryhtymistä sekä metsäammattilaisen avun käyttämistä puukaupassa, tila-arvioissa ym. merkittävissä taloudellisissa päätöksissä.

## 2. METSÄTILAN PÄIVITYKSET

Keräysvuosi:	2014
Keräystapa:	Kaukokartoitettu kasvatusmetsä tai uudistuskypsä metsä
Keräyksen suoritti:	Metsäkeskus
Puuston tila:	1.1.2020


### Viimeisimmät toimenpiteet

2017	Harvennushakkuu	<a href="#">Kuvio 2</a>
------	-----------------	-------------------------

Metsäkeskus päivittää toimenpiteet saamansa tapahtumatiedon perusteella, jos ne ovat tuoreempia kuin metsävaratiedon keruuajankohta. Palvelussa näytetään tehdyt toimenpiteet kuluvan vuoden lisäksi viimeisen 2 vuoden ajalta.

## 3. TOIMENPIDE-EHDOTUKSET 2019–2023

### KIIREELLISET HOITOTYÖT

 [Kuvio 18](#) Nuoren metsän hoito, 0,9 ha

### KIIREELLISET HAKKUUT

Ei kiireellisiä hakkuuta

Suosittellaan tehtäväksi tänä vuonna.

## OMA KARTTA

Näytä sivun kuvat Omalla kartalla.

▶ [Siirry Omalle kartalle](#) 

## ASIOINTI ▶

- ▶ [Lähetä metsänkäyttöilmoitus](#)
- ▶ [Anna suostumus tilan metsätietoihin](#)
- ▶ [Lähetä Kemera-hakemus](#)
- ▶ [Lähetä Kemera-toteutusilmoitus](#)
- ▶ [Lähetä hirvieläinvahinkoilmoitus](#)
- ▶ [Suojeluselvityksen käynnistäminen](#)
- ▶ [Tee sopimus luomuvälvonnasta](#)

## OMAT TIEDOT ▶

- ▶ [Omat kartat](#)
- ▶ [Veromuistiinpanot](#)
- ▶ [Muistio](#)

## PALVELUTORI ▶

- ▶ [Lähetä työkohteilmoitus](#)
- ▶ [Lähetä palveluilmoitus](#)
- ▶ [Lähetä puukaupan tarjouspyyntö](#)
- ▶ [Palveluhakemisto](#)

## 1. KUVION 12 PERUSTIEDOT

Tiedot kuvion puustosta ja maaperästä.

Pinta-ala:	4,0 ha
Kokonaiskasvu:	21,3 m <sup>3</sup> /v
Kehitysluokka:	03 Varttunut kasvatusmetsikkö
Puuston tilavuus:	Kuviolla 1 008 m <sup>3</sup> Hehtaarilla 252 m <sup>3</sup> /ha

### PUUSTO

Ikä:	59 v
Keskiläpimitta:	23 cm
Keskipituus:	19 m
Runkoluku:	820 kpl/ha
Pohjapinta-ala:	27 m <sup>2</sup> /ha
Tilavuus:	1 008 m <sup>3</sup>
Puulajijakauma:	64 % kuusi, 20 % lehtipuu, 16 % mänty
Tukki (puusto):	mänty 95 m <sup>3</sup> , kuusi 379 m <sup>3</sup> , koivu 31 m <sup>3</sup>
Kuitu (puusto):	mänty 64 m <sup>3</sup> , kuusi 262 m <sup>3</sup> , koivu 16 m <sup>3</sup>

Palvelussa esitetyt tiedot perustuvat erilaisiin keräystapoihin. [Lue lisää](#) metsävaratiedoista.

Metsäkeskus suosittelee kuviotietojen tarkistusta maastossa ennen toimenpiteisiin ryhtymistä. Tarkistukset tehdään tila-arvioissa ym. merkittävissä taloudellisissa päätöksissä.

# Kuvion perustiedot

Kasvupaikka:	Tuore kangas, vastaava suo ja mustikkaturvekangas
Maaperä:	Keskikarkea tai karkea kangasmaa
Saavutettavuus:	Myös kelirikon aikana

## 2. KUVION PÄIVITYKSET

Keräysvuosi:	2014
Keräystapa:	Kaukokortoitettu kasvatusmetsä tai uudistuskypsä metsä Tämän laatuluokan metsävaratiedon keruu perustuu laserkeilaukseen, ilmakuvaukseen, referenssikoelajojen mittaukseen sekä näiden aineistojen perusteella tehtävään puustotulkintaan. <a href="#">Näytä lisää</a>
Keräyksen suoritti:	Metsäkeskus
Puuston tila:	1.1.2020

### Viimeisimmät toimenpiteet

Ei toimenpiteitä viimeisen 3 vuoden aikana.

Metsäkeskus päivittää toimenpiteet saamansa tapahtumatiedon perusteella, jos ne ovat tuoreempia kuin metsävaratiedon keruuajankohta. Palvelussa näytetään tehdyt toimenpiteet kuluvan vuoden lisäksi viimeisen 2 vuoden ajalta.

## 3. TOIMENPIDE-EHDOTUS

Alla ehdotus kuvion seuraavasta toimenpiteestä. Löydät töille tekijän ilmoittamalla tilallasi olevista hoitotöistä työkohteilmoituksella ja hakuista puukaupan tarjouspyynnöllä. Löydät linkit niihin tämän sivun oikeasta reunasta kohdasta Palvelutori.

### Hakkuu: Harvennushakkuu

Vuosi:	2022	Lisätiedot:	Harvennus.
Puumäärä:	305 m <sup>3</sup>		

### Puutavaralajit

Tukki:	mänty 23 m <sup>3</sup> , kuusi 57 m <sup>3</sup> , koivu 17 m <sup>3</sup>
Kuitu:	mänty 27 m <sup>3</sup> , kuusi 29 m <sup>3</sup> , koivu 151 m <sup>3</sup>

**Työ valmis?** Ilmoita, jos ehdotettu toimenpide on jo tehty tai kuviolle on tehty muita toimenpiteitä. Tiedot päivittyvät 2 viikon kuluessa.

[Ilmoita](#)

# Palveluhakemisto

Etusivu Metsätilat ja kartat Hoitotyöt Hakuut Luonto **Asiointi**

Metsätietojen luovutus Palvelutori Metsänkäyttöilmoitukset Kamera Hirvieläinvahinkoilmoitukset Suojelu Luomukeruu Omat tiedot

Etusivu > Asiointi > Palvelutori

Tulosta sivu

## Palvelutori

Palveluhakemisto

Työkohte ilmoitukset

Palvelu ilmoitukset

Puukaupan tarjouspyynnöt

Hakuehdoilla löytyi **8** palveluntarjoajaa.

Näytä sivulla: 10 ▾

### Act4Planet

**Toimialat:** Luonnontuotteet, Metsän- ja luonnonhoito, Tila-arviot ja kiinteistönvälitys

**Kuvaus:** Act4Planet harjoittaa metsien hillinleijujen vuokraustoimintaa. Vuokraus tapahtuu verkkokaupassamme, johon metsäkiinteistöjen omistajat antavat kohteet vuokralle. Vuokraajia voivat olla yksityiset henkilöt sekä eri muotoiset organisaatiot. Vuokraukseen omistajan kanssa tehdään sopimus ja kohteen tietojen tarkistamisessa ja verkkokauppaan julkaisemisessa hyödynnetään Metsään.fi palvelun tietoja.

### Eevia Health Oy

**Toimialat:** Luonnontuotteet

**Kuvaus:** Ravintolisä tuotteiden valmistus metsästä saatavista raaka-aineista. Raaka-aineet männynkuoresta pakurikäypään ovat meidän ydinaluetta. Valmistamme raaka-aineista ensiluokkaisia tuotteita ja uuteja uuteja, lähinnä teollisuuden raaka-aineiksi.

### Hermek Oy

**Toimialat:** Asiantuntijapalvelut, Luonnontuotteet, Metsän- ja luonnonhoito, Tila-arviot ja kiinteistönvälitys

**Kuvaus:** Hermek tarjoaa metsänhoitopalveluja manuaalisesti tehtäviin metsätöihin. Palvelualueena on koko Suomi.

### Metsäleppä Oy

**Toimialat:** Asiantuntijapalvelut, Luonnontuotteet, Metsän- ja luonnonhoito, Puukauppa, Tila-arviot ja kiinteistönvälitys

**Kuvaus:** Metsän- ja luonnonhoidon suunnittelu-, neuvonta- ja toteutustyöt. Luontokohteiden hoito ja ennallistaminen. Metsäsuunnittelu, tila-arviot, metsäveroilmoitukset, neuvonta metsäasioissa, leimikko- ja metsänhoitopalvelut, METSO- ja ympäristötukikohteiden, sekä muiden luontokohteiden kartoitus ja arviointi, riistametsänhoito. Metsänhoitoa maanomistajan tavoitteiden mukaan. Erityisosaamista metsäluonnon monimuotoisuutta säilyttävässä ja lisäävässä metsänkäytössä. Päätoimialue Pohjois-Karjala, Pohjois-Savo, Etelä-Karjala. Valmius myös laajempaan liikkumiseen.

### Nevalainen Toni Markus Sakari

**Toimialat:** Asiantuntijapalvelut, Luonnontuotteet, Metsän- ja luonnonhoito

**Kuvaus:** Tuottaa metsänhoito-, metsuri- ja asiantuntijapalveluita

### Oskari Savin

**Toimialat:** Luonnontuotteet, Metsän- ja luonnonhoito, Tiespalvelut

**Kuvaus:** Metsäpalveluyritys: metsän- ja taimikonhoito, pihapuut, kaatokiipeilyt, köysikiipeilyt, myrskytuhojen raivaus, tien reunojen raivaus, tonttiraivaus. Kiireaputyöt metsä- ja pihatöissä.

### Suomen AgroMetsä Oy

**Toimialat:** Asiantuntijapalvelut, Luonnontuotteet, Metsän- ja luonnonhoito

**Kuvaus:** grometsä on metsien monikäyttöön ja arvostamisen metsäkasvatukseen erikoistunut metsäpalveluyritys. Ostamme pakurikäypää ja tarjoamme metsänomistajille kääpien kasvatuspalvelua osaksi tuottavaa metsätaloutta.

### Youngfour Oy

**Toimialat:** Luomuselvittäjä, Luonnontuotteet

**Kuvaus:** Youngfour Oy tekee luonnontuotteiden (marjat, sienet, muut luonnontuotteet) luomukeruualueiden selvityksiä. Hyväksytyiltä alueilta voidaan kerätä luonnonmukaisesti tuotettuja luonnontuotteita.

► Luovuta metsätietosi palveluntarjoajalle

## HAKU

Palveluntarjoaja

RAJAA

### Paikkakunnittain

- Kaikki
- Helsinki (70 kpl)
- Padasjoki (76 kpl)

### Toimialoittain

- Kaikki
- Metsän- ja luonnonhoito
- Puukauppa
- Asiantuntijapalvelut
- Tila-arviot ja kiinteistönvälitys
- Vakuutus- ja rahoituspalvelut
- Tiespalvelut
- Luonnontuotteet
- Mobiilipalvelut

Hae

## HYVÄ TIETÄÄ

Selaa toimijoiden tietoja palveluhakemistossa.

### Yhteystiedot

Löydät palveluntarjoajan yhteystiedot klikkaamalla palveluntarjoajan nimeä.

Toimialat

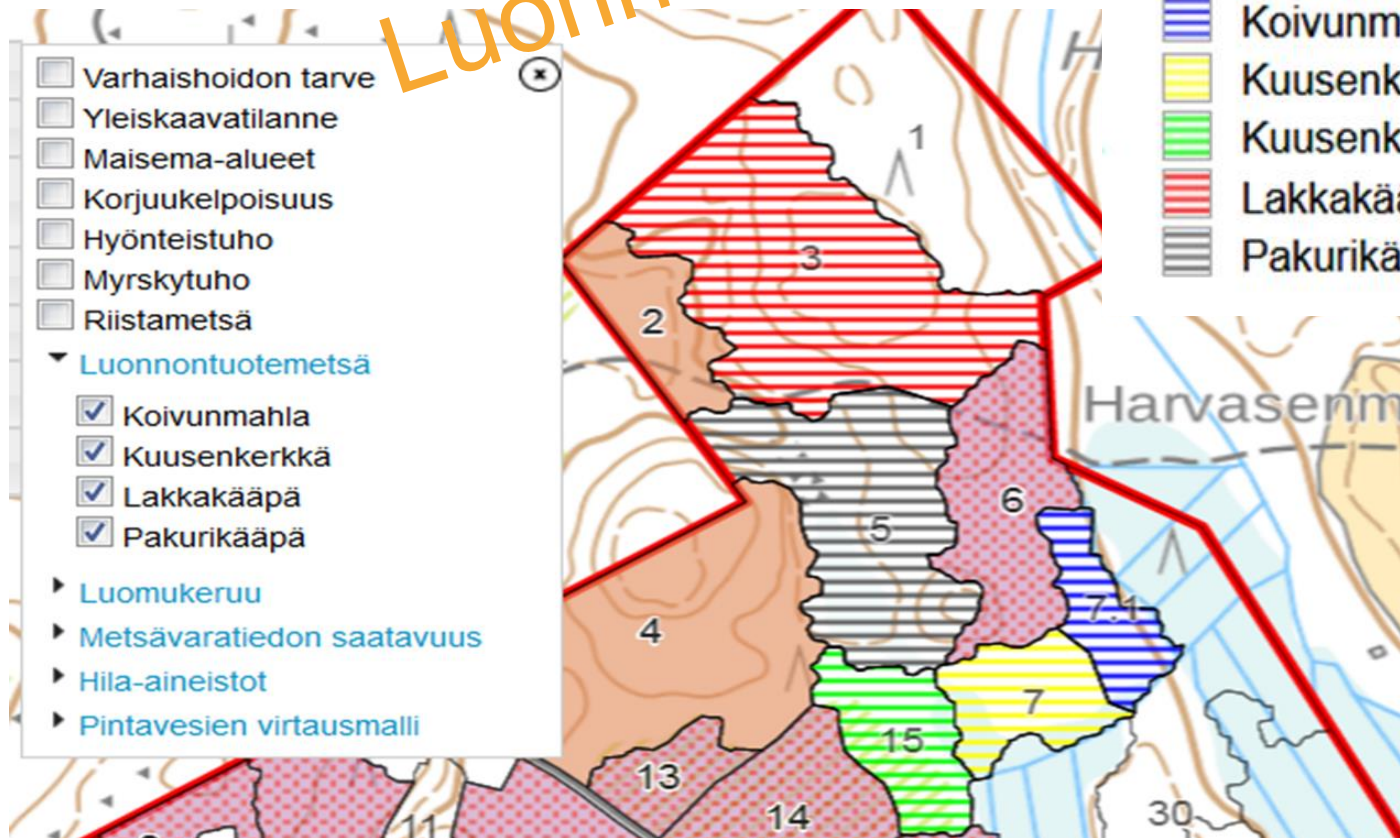


# Metsään.fi-palvelun mahdollisuudet luonnontuotealalle

- Metsänomistaja voi liittää tilansa luomukeruualueeseen.
  - › Jokamiehenoikeudella kerättävät luonnontuotteet
  - › Kielletystä tuontantopanoksesta ilmoittaminen
  - › Luomuselvittäjiä on vasta yksi, voisitko sinä olla seuraava?
- Luonnontuotealan yritys voi liittyä toimijaksi Metsään.fi-palveluun.
- Tulossa vielä tänä vuonna: Uusi karttataso, josta näkee metsän luonnontuotepotentiaalin.
  - › Mahlan ja kuusenkerkän keruualueet
  - › Lakka- ja pakurikäävän viljelyalueet

# Uusi karttataso luonnontuotteista

Luonnos!



# Tee sopimus luomuvalvonnasta

- Sopimuksen teko lähtee liikkeelle palvelun etusivulta tai Asiointi-välilehden kautta

## ASIOINTI ▶

- ▶ Lähetä metsänkäyttöilmoitus
- ▶ Metsätietojen luovutus
- ▶ Lähetä Kemera-hakemus
- ▶ Lähetä Kemera-toteutusilmoitus
- ▶ Lähetä hirvieläinvahinkoilmoitus
- ▶ Suojeluselvityksen käynnistäminen
- ▶ Tee sopimus luomuvalvonnasta

Etusivu > Asiointi

## Asiointi

**METSÄNKÄYTTÖILMOITUKSET ▶**  
Katso tiloillesi Metsään.fi-palvelussa laaditut metsänkäyttöilmoitukset.

**KEMERA ▶**  
Tutustu Kemera-asiointiin ja katso tiloillesi Metsään.fi-palvelussa laaditut rahoitushakemukset ja toteutusilmoitukset.

**HIRVIELÄINVAHINKOILMOITUS ▶**  
Katso tiloillesi Metsään.fi-palvelussa tehdyt hirvieläinvahinkoilmoitukset.

**SUOJELU ▶**  
Tarjoa kohteita suojeluun ja katso Metsään.fi-palvelussa käynnistämäsi suojeluselvitykset.

**LUOMUKERUU ▶**  
Katso tiloillesi Metsään.fi-palvelussa tehdyt sopimukset luomuvalvonnasta.

**METSÄTIETOJEN LUOVUTUS ▶**  
Anna palveluntarjoajille suostumus nähdä metsätietosi sekä tarkastele muita metsätietojen luovutuksia.

**OMAT TIEDOT ▶**

- ▶ Kiinteistöt ▶
- ▶ Päivitä yhteystiedot ▶
- ▶ Veroilmoituksen muistinpanot ▶
- ▶ Aseta metsällesi tavoitteet ▶
- ▶ Muistio ▶



# Sopimus luomuvälvonnasta

På svenska



1. Valitse metsätilat

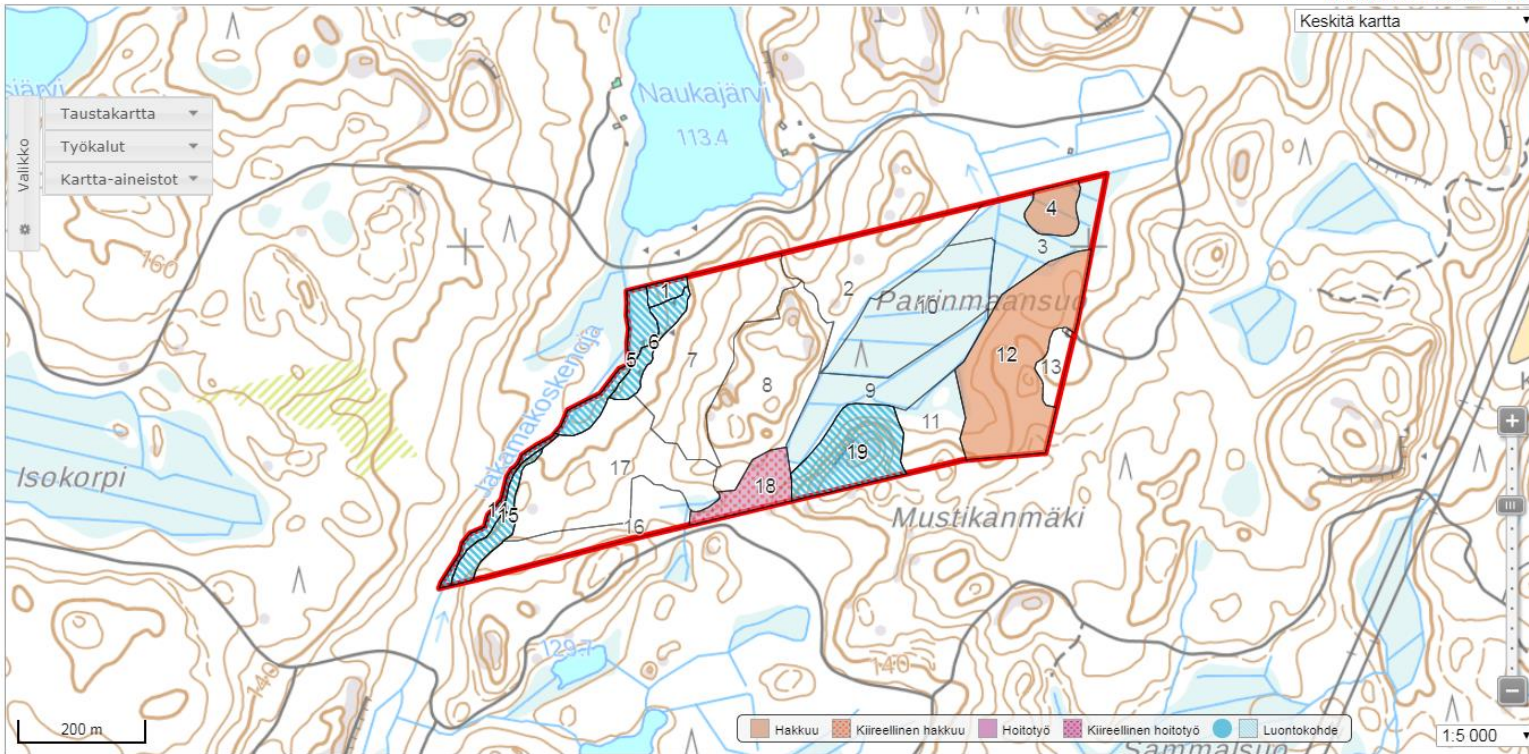
2. Täytä sopimustiedot

3. Tarkista ja lähetä

Ohjeet

**HUOMAA!** Tutustumiskäytössä et voi lähettää lomakkeita.

Valitse metsätilat luomusopimukselle. Samalle sopimukselle voi valita vain samassa sijaintikunnassa olevia metsätiloja. Lisätietoja saat Ohjeet-painiketta klikkaamalla. HUOM! Jos kartta ei lataudu, päivitä selainnäyttö painamalla F5-nappia.



METSÄTILA	PINTA-ALA	SIJAINTIKUNTA
576-415-2-76-0000 Hietakolu	34.28 ha	PADASJOKI

Täytä sopimustiedot >

# Sopimus luomuvalvonnasta

- Luomusopimuksen ensimmäisellä sivulla valitaan tila, joka halutaan liittää luomuvalvontaan.
- Toisella sivulla valitaan selvittäjä, jonka kanssa sopimus luomuvalvonnasta tehdään, sekä sitoudutaan luomuun liittyviin ehtoihin.
- Lisätietoa saat palvelusta löytyvistä ohjeista.
- Metsäkeskus tarjoaa työvälineen luomusopimuksen tekoon, mutta ei ole osapuolena luomuvalvonnassa.



# Jäikö kysyttävää? Haluatko liittyä toimijaksi Metsään.fi-palveluun?

- Lisätietoa saat Metsäkeskuksen asiakastuesta
  - › p. 029 432 409 (pvm/mpm)
  - › asiakastuki(at)metsakeskus.fi



# Kiitos

---

• **ASIAKKAAT – HENKILÖSTÖ – KUMPPANIT – YHTEISKUNTA**

[www.metsakeskus.fi](http://www.metsakeskus.fi) | [www.metsään.fi](http://www.metsään.fi)  
[www.twitter.com/metsakeskus](https://www.twitter.com/metsakeskus) | [www.facebook.com/suomenmetsakeskus](https://www.facebook.com/suomenmetsakeskus)