



# Luomuluonnontuotteiden sertifiointijärjestelmä kehittyi

Rainer Peltola, MTT Rovaniemi

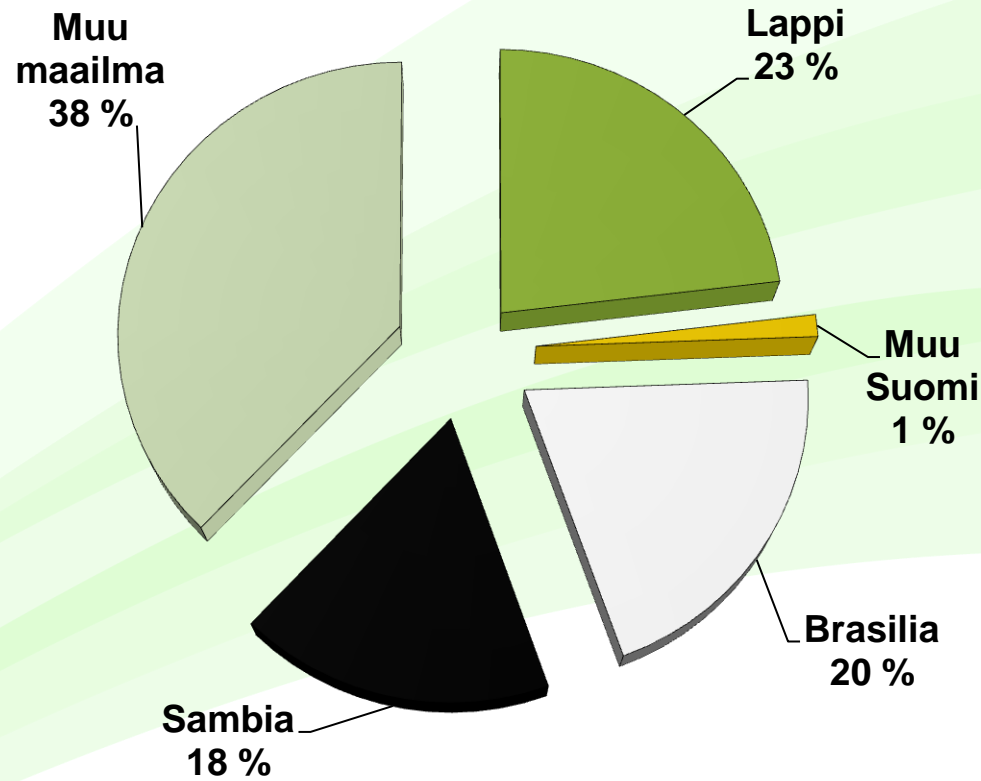
Eija Vuorela, 4H Lappi

# Keruuluomu / luomukeruu

---

- Luonnonmarjat ja -sienet ovat luomua, jos ne on kerätty erikseen määritellyiltä luomukeruualueilta
  - Keruualueeksi voidaan hyväksyä yhtenäinen alue, joilla on käytetty ainoastaan luomuhyväksytyjä lannoitteita ja torjunta-aineita kolmen edellisen vuoden aikana
  - Keruutuotteiden poimijat sekä tuotteiden vastaanottajat sitoutuvat luomuohjeisiin
-

# Luomukeruun tilanne maailmassa



# Keruutuotannon luomusertifioinnin lähtökohta - nykytilanne

---

- Luonnonmukaisen tuotannon ohjeet 5, Keruutuotanto
    - ”Mikäli suunniteltuun luomukeruualueeseen sisältyy useiden maanomistajien maita, jokainen alueella toimiva keruutuotteiden ostaja ei välttämättä selvitä itselleen omaa luomukeruualuetta vaan luomukeruualueen selvittää yksi taho (esim. yhdistys tai yritys) kaikkien ostajien puolesta”
    - Selvittäjän tehtävä on selvittää mitkä aiotun keruualueen alueista soveltuvat luomukeruuutuotantoon. Selvittäjä **tekee sopimukset maanomistajien tai heidän edustajiensa kanssa**
-

# Tähänastinen toiminta

---

- 1998 ensimmäiset sertifioidut keruualat
  - 2001 Lapin laajuinen ryhmäsertifiointi yhteistyössä MHY:en kanssa
    - Yhteydenotto maanomistajiin
    - Kuulutukset maakunnan lehdissä
    - Sertifiointista pois ne maanomistajat joita ei tavoitettu ("vastaanottaja tuntematon") tai jotka kieltäytyivät
  - 2002 – 2012 keruukarttojen päivitystä
    - Kiellettyjen tuotantopanosten selvitykset: MHY:t, Metsäkeskus, Yhteismetsät, Metsähallitus, suuret metsänomistajat
-

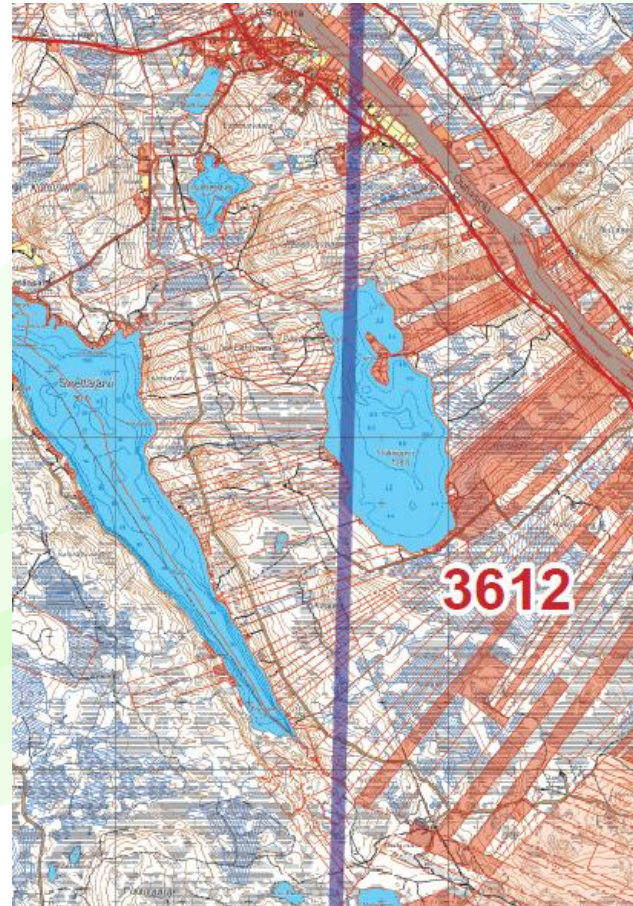
# Kielletyt tuotantopanokset

---

- Juurikäävän torjunta urealla (KEMERA – tuettua)
  - Kemiallinen heinätorjunta (glyfosaatti)
  - Lannoitus muulla kuin tuhkalannoitteilla
    - Terveyslannoitukset (KEMERA-tuettua)
    - Kasvatuslannoitukset
-

# Keruukartta vuodelta 2012

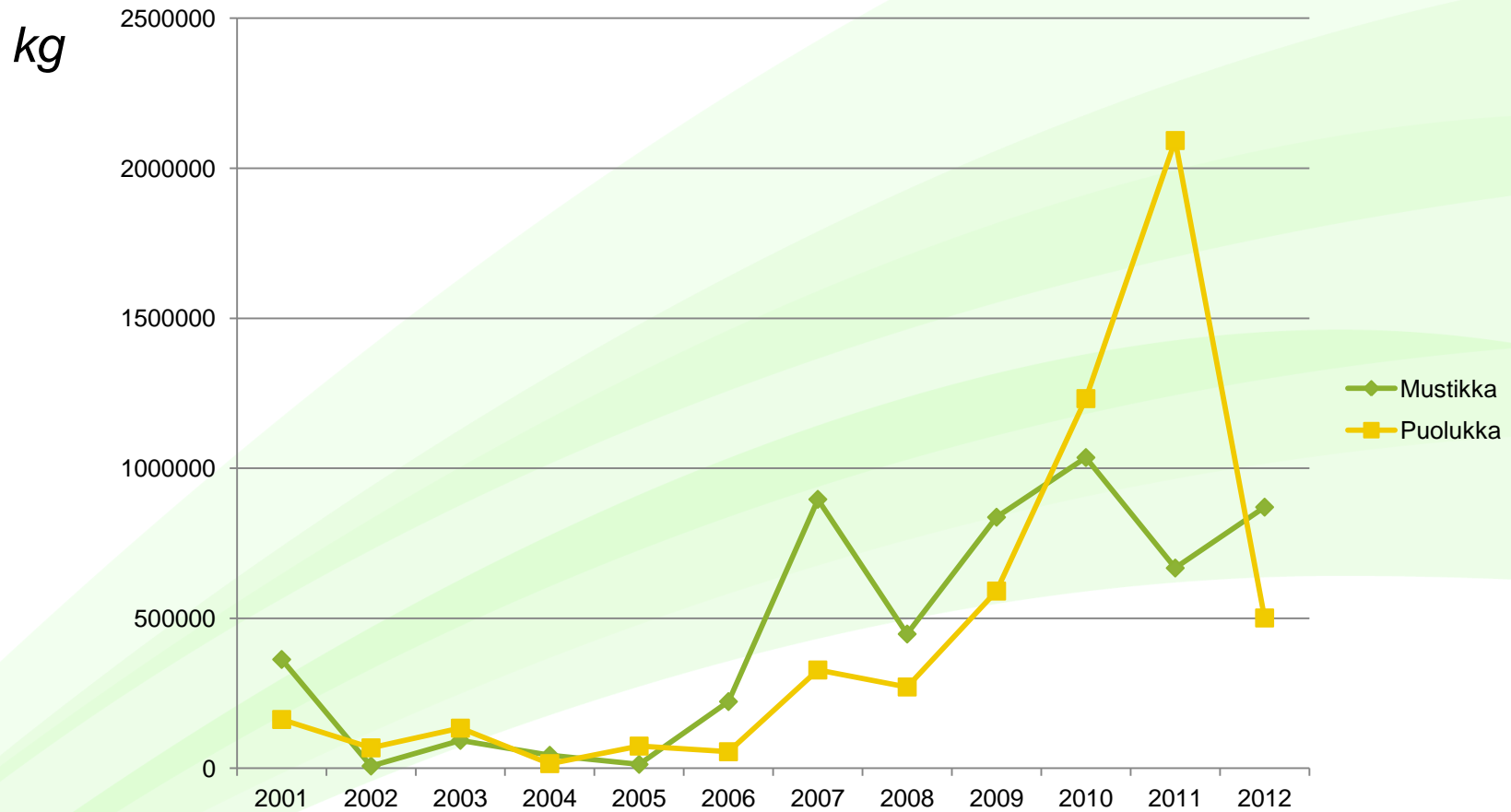
---





hyvinvointia Lapin luonnosta

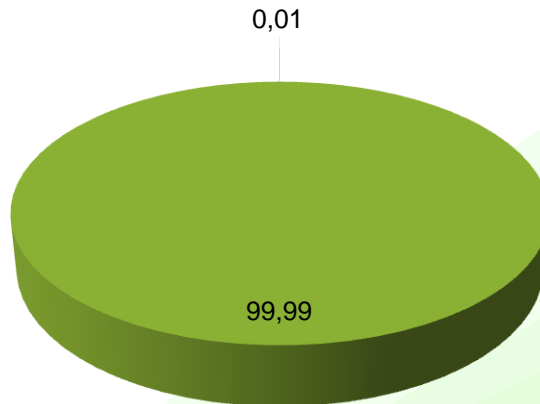
# Luomumarjan määrät



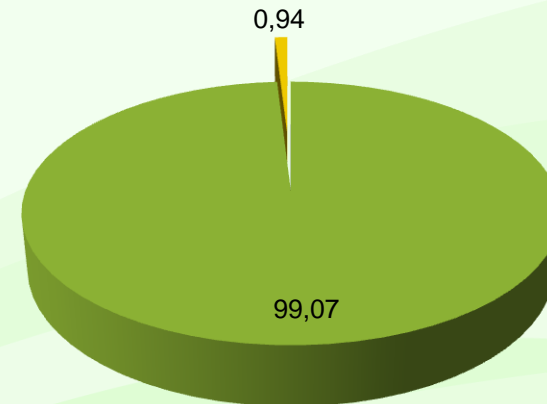


# Paljonko kiellettyjä tuotantopanoksia käytetään?

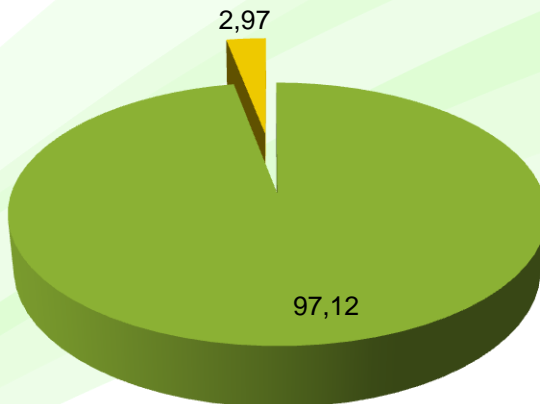
## Lappi



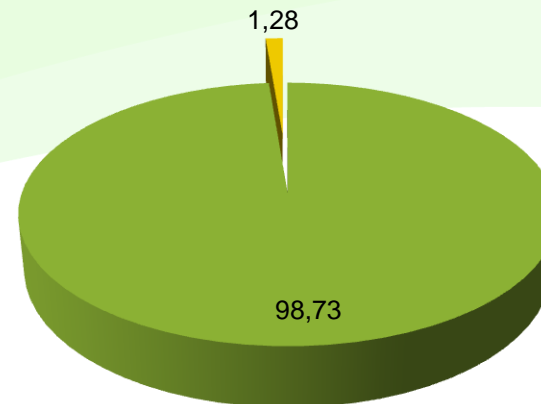
## Kainuu + Oulu



## Itä-Suomi



## Länsi-Suomi

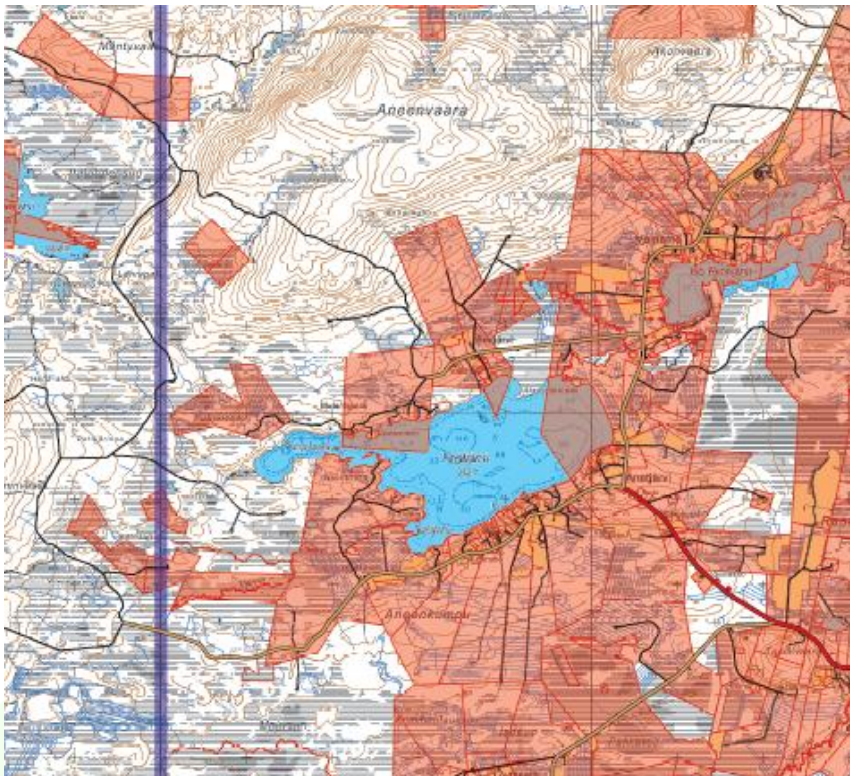


## Ehdotettu lähtökohta

---

- ***Alueet voidaan hyväksyä luomukeruualueeksi selvittäjän laatiman, alueen luomukeruukelpoisuuden osoittavan selvityksen perusteella***
    - Metsäkeskukset (KEMERA)
    - MHYt
    - Maanomistajat
-

# Kaksi järjestelmää, kaksi karttaa



# Uuden järjestelmän edut

---

- Sertifioidulta alueelta eksymisen vaara poistuu
  - Enemmän luomuraaka-ainetta
  - Erilläänpidon kustannukset pienenevät
-

# Luomukeruun kehitystoiminta Lapissa 2013

---

- Lapin 4H-piiri, yhteistyössä 4 luomumarjanostajaa
  - Selvitystyön (tiedonkeruun) rutiinit kuten aiemmin
    - Lähtökohtana ei ole vuoden 2001 yhteydenotot maanomistajiin, vaan riskinarvointi
-

# Riskinarviointi

---

- Riskinarvioinnin tavoitteena osoittaa selvitystyön / tiedonkeruun rutiinien toimivuus ja luotettavuus → luomuselvittäjä voi antaa valvojalle takeet keruualueen luomukelpoisuudesta
  - Lapissa riskitekijät marginaalisia, muualla Suomessa yksityismetsien kasvatuslannoitukset vaativat lisätyötä
-

# Metsälannoitus, alueisiin tutustuminen maastossa



*Yhteistyöryhmässä mukana asiantuntijoita;  
Evira/Sampsa Heinonen  
ELY/Arja Moilanen ja Anne Ristioja  
ProAgria/Irja Mäkitalo  
MTT/Rainer Peltola  
MLL/Tuomo Kiviniemi*

## Palaute tähän mennessä

---

- Marjanostaja: uudella järjestelmällä tuotetut kartat helpottavat kaikkien elämää
- Kerääjä: Luomualueelta harhautumisen riski olematon, kerääjällä luottavaisempi mieli

### ENTÄ JATKO?

- ?
- Realistinen mahdollisuus

***87 % of land area in Finland is certified for organic production***

---



## Lisätietoja

---

- Rainer Peltola, MTT /Lappi Luo II
    - [rainer.peltola@mtt.fi](mailto:rainer.peltola@mtt.fi) , 0400-190143
  - Eija Vuorela, Lapin 4H-piiri /LuomuLappi
    - [eija.vuorela@4h.fi](mailto:eija.vuorela@4h.fi) , 040-7151820
-