



Tuet luonnontuotealan kestävyyden ja vastuullisuuden kehittämiseen

Maria Konsin-Palva

Johtava asiantuntija, kehittämisvastaava

Uudenmaan ELY-keskus

Esityksen sisältö

- Maaseudun kehittäminen rahoituskaudella 2023-2027
- Hanketuet
- Yritystuet
- Tukien hakeminen

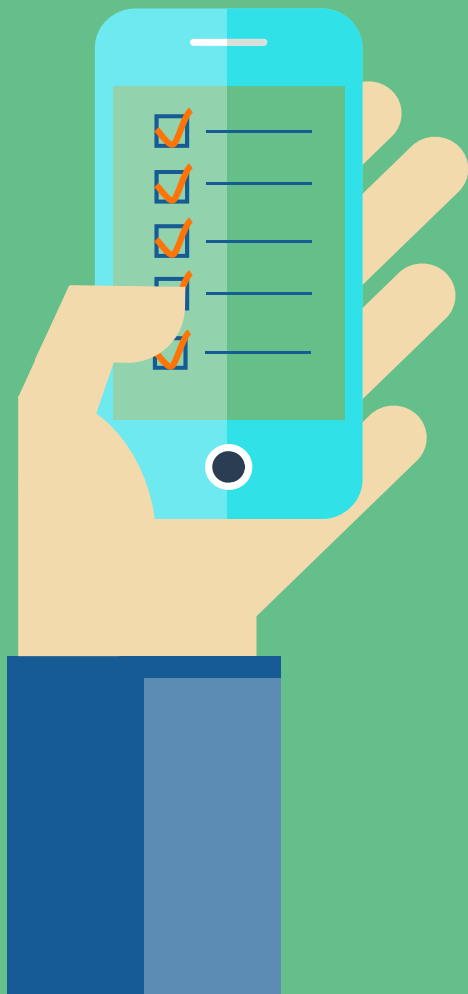
Maaseuturahoitus 2023-2027

- Perustuu Suomen CAP suunnitelmaan 2023-2027
- Maaseudun kehittämisen toimenpiteitä ovat etenkin hanke- ja yritystuet, joita voidaan myöntää laajalle hyödynsaajajoukolle.
 - Näitä kehittämistukia myöntää ELY-keskukset ja Leader-ryhmät
- Maaseuturahoitus kohdistuu maaseutualueille
- Tuet nyt haettavissa Hyrrän kautta!

Kehittämistä linjaavat asiakirjat

- Uudelle rahoituskaudelle on laadittu kehittämistä linjaavat suunnitelmat:
 - Suomen CAP-suunnitelma <https://mmm.fi/cap27/cap-suunnitelma>
 - Alueelliset maaseudun kehittämissuunnitelmat 2023-2027
 - sekä Leader-ryhmien paikalliset kehittämisstrategiat 2023-2027
- EU:n ja kansalliset lait ja asetukset:
 - Laki maaseudun kehittämisen tukemisesta rahoituskaudella 2023-2027 (1325/2022)
 - Valtioneuvoston asetus maaseudun hanketoiminnan tukemisesta rahoituskaudella 2023–2027 (617/2023)
 - Valtioneuvoston asetus maaseudun yritystuesta rahoituskaudella 2023–2027 (646/2023)
 - <https://mmm.fi/cap27/lainsaadanto>





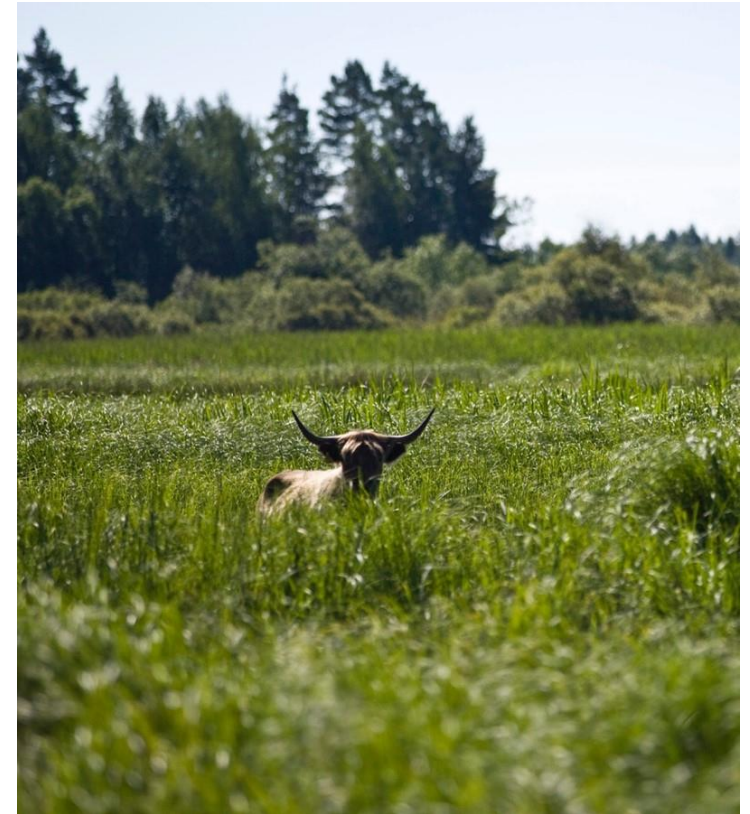
Maaseudun kehittämishankkeet

KEHITTÄMISHANKKEIDEN RAHOITUS

- Hanketuki seuraa CAP-suunnitelman kestävän kehityksen periaatteita
 - monipuolistaa, uudistaa ja lisää maaseudun elinkeinotoimintaa sekä
 - parantaa maaseudun toimintaedellytyksiä ja
 - kehittää maatalouden kilpailukykyä ja kestävyyttä
- Tuettavat toimenpiteet ovat:
 - Koulutushankkeet
 - Tiedonvälityshankkeet
 - Yhteistyöhankkeet
 - Yleishyödylliset investoinnit
 - Investoinnit maaseudun toimintaympäristön kehittämiseksi
 - Pienhankkeet

Yleisimmät kehittämishankkeiden valintaperusteet (ELY:n hankkeissa)

- Missä määrin hanke edistää CAP-suunnitelman ja alueellisen maaseudun kehittämissuunnitelman tavoitteiden toteutumista?
- Millainen on hankkeen vaikuttavuus? Mikä on se muutos, mikä jää elämään hankkeen jälkeen
- Millainen on hankkeen kustannustehokkuus?
- Millainen on hankkeen laatu?
- Missä määrin hanke edistää kestäväen kehityksen tavoitteita



Hanketuki

Tuensaajat

- julkisoikeudelliset tai yksityisoikeudelliset yhteisöt
- oppilaitos, kunta, järjestö, urheilu- tai liikuntaseura, kulttuuriyhdistys, kyläyhdistys tai osuuskunta
- hakijalla on riittävät taloudelliset ja toiminnalliset edellytykset hankkeen toteuttamiseen

Tuenkohde

- Toimintaan, jonka tavoitteena on
 - vahvistaa maaseutualueiden sosioekonomista rakennetta,
 - edistää älykästä, kestäväää ja monipuolista maatalousalaa
 - edistää ympäristönhoitoa ja ilmastotoimia
- Toimenpiteeseen, joka on järjestetty hakijan tavanomaisesta toiminnasta erillisen hankkeen muotoon
- Ei myönnetä toimintaan, joka
 - kuuluu julkisoikeudellisen yhteisön lakisääteisen pakollisen perustehtävän hoitamiseen
 - yhteistyöhön, jossa on mukana pelkästään tutkimuslaitoksia

Harkinnanvaraista tukea, joka hyödyttää maaseutualueita

KOULUTUSHANKKEET

Kohderyhmänä ovat maaseudun yrittäjät ja yhteisöt sekä viljelijät

Ryhmäkoulutusta, täsmäkoulutusta tai laajempi koulutuskokonaisuus

Koulutushanke aihe-esimerkkejä:

- ilmasto- ja ympäristöasiat, digitalisaatio
- energiantuotanto ja käyttö sekä energiansäästö
- uusin tutkimustieto

Tuen määrä

- maatalouden alkutuotannon tai maataloustuotteiden jalostuksen yritykset ja metsätaloustoimijoiden koulutus tuki 50-100 %
- muiden maaseutuyrittäjien koulutus (mikro ja pienyritykset): tuki 50-70 %
- koulutus kaikille maaseudun toimijoille (ei tiettyä toimialaa tai toimijajoukkoa): tuki 50-100 %

TIEDONVÄLITYSHANKKEET

Välittävät uusinta tietoa muita menetelmiä kuin koulutusta käyttäen laajalle kohderyhmälle

Mitä voidaan tehdä?

- Edistää tietojen vaihtoa ja levittämistä
- Voidaan laatia tai päivittää:
 - maaseudun palvelujen esiselvityksiä tai toteutettavuustutkimuksia
 - luontoarvoiltaan tärkeiden alueiden suojelu-, hoito- ja käyttösuunnitelmia

Aiheina voi olla esim.

- kestävä maa- ja metsätalous
- ilmasto- ja ympäristöasiat, kuten ilmastonmuutoksen hillintä ja siihen sopeutuminen, uusiutuvan energian käytön lisääminen
- digitalisaation hyödyntäminen, uudet ratkaisut ja toimintamallit
- kiertotalous, vesienhoito
- luonnon monimuotoisuus ja geneettinen monimuotoisuus

Tuki enintään 100 prosenttia hyväksytyistä kustannuksista

Huom! Tiedonvälityshankkeet eivät sisällä valtion tukea

YHTEISTYÖHANKKEET



- Yhteistyötoimenpiteessä tuetaan kehittämishankkeiden toteuttamista eri teemoissa →
- Yhteistyöhön osallistuu vähintään kaksi toimijaa, jotka toteuttavat hanketta yhdessä
- Kumppanit, joiden kanssa hanke toteutetaan, on oltava tiedossa tukea haettaessa
- Hankkeet voivat kestää enintään 5 vuotta. Tukitaso 60 - 100%

- *Maatalouden yhteistyö*
- *Ympäristö ja ilmastoyhteistyö*
- *Yritysten, elinkeinojen ja maaseudun palvelujen kehittämisen yhteistyö*
- *Eurooppalainen innovaatiokumppanuus (EIP)*
- *Yritys- tai viljelijäryhmähankkeet*
- *Älykäs kylä*
- *Valmisteluraha*

Elinkeinojen ja maaseudun palvelujen kehittämisen yhteistyöhankkeet

- Nuorten viljelijöiden ja yritystoiminnan yhteistyöhankkeet
 - Esim. jalostetaan innovaatioista uusia käytäntöjä, tuotteita ja palveluja
 - uudistetaan ja monipuolistetaan maaseutualueiden taloutta, turvataan uusien maatalousyrittäjien aloittamista ja helpotetaan sukupolven- ja omistajanvaihdoksia
 - lisää yhteistyötä ja kehittää uusia ratkaisuja
 - Tuki 60 - 100 %



Ympäristö- ja ilmastoysteistyöhankkeet

Ilmastoysteistyöhankkeet

- lisätään ilmastonmuutokseen liittyvää asiantuntemusta, riskien, sopeutumistarpeiden ja keinojen tunnistamista
- edistetään resurssi- ja materiaalitehokkuutta, esimerkiksi
 - energian käytön tehostamista,
 - ruokahävikin vähentämistä,
 - energiaa säästävää liikkumista ja
 - kestäväää kulutusta
- kansainvälistä ja yli sektorirajojen tapahtuvaa yhteistyötä
- Tuki 60 - 100 %

Luonnonvarayhteistyöhankkeet

- lisätään asiantuntemusta ja yli sektorirajojen tapahtuvaa yhteistyötä sekä luonnonvarojen että luonnon monimuotoisuuden osalta
- lisätään tietoa
 - valuma-alueiden painetekijöistä ja vesiensuojelusta,
 - ravinteiden kierrätyksestä ja käytettävissä olevista uusista menetelmistä sekä
 - luodaan asukkaille, yhdistyksille ja yrittäjille ideoita ja virikkeitä uusista yhteistyö- ja liiketoimintamahdollisuuksista
- etsitään ratkaisuja
 - hiilen sidonnan tehostamiseen,
 - ravinteiden tehokkaaseen käyttöön ja kierrättämiseen
 - riskienhallintaan sään ääri-ilmiöiden lisääntyessä
- edistetään luonnon monimuotoisuutta
- Tuki 60 - 100 %

Yritysryhmähankkeet | enintään 75 % hyväksyttävistä kustannuksista

- Ryhmä yrityksiä kehittää toimintaansa sekä yhteisillä että yrityskohtaisilla kehittämistoimenpiteillä.
- Toimenpiteiden tavoitteena
 - tuotannollisen yhteistyön kehittäminen,
 - markkinointi- ja myyntiyhteistyön kehittäminen,
 - tuoteperheen suunnittelu tai
 - muu vastaava kehittäminen
- Ryhmään tulee kuulua vähintään 3 – 10 yritystä
- Tuki kohdennetaan osallistujayrityksille De minimis –tukena
- Tuen saajana, joka toimii hankkeen hallinnoijana, tulee olla kehittämisorganisaatio

► Tuki myönnetään hanketoiminnan tukena



Mihin hanketukea voi käyttää?

- Tukea voi käyttää muun muassa:
 - työntekijöiden palkkauskuluihin
 - matkakustannuksiin
 - asiantuntijoiden palkkioihin
 - ostopalveluihin
 - pienhankintoihin
 - kohtuullisiin tarjoilukustannuksiin
 - kansainväliseen yhteistyöhön liittyviin kustannuksiin
 - toimistokuluihin
 - vuokriin
 - hankkeen ohjausryhmän kuluihin
- Hanke voi olla paikallinen, alueiden välinen, valtakunnallinen tai kansainvälinen



Maaseudun yritystuet

Tuen myöntämisen yleiset edellytykset

- Tuki on harkinnanvaraista ja sitä voidaan myöntää tukikelpoiseksi määritellyillä maaseutualueilla
- Tukea voidaan myöntää mikro- ja pienyrityksille sekä maatalous- ja luonnontuotteita jalostaville ja kaupanpitäville pienille ja keskisuurille yrityksille
- Yrityksellä on edellytykset kannattavaan toimintaan
- Tuen myöntämisen ei arvioida aiheuttavan muita kuin vähäisiä kilpailua ja markkinoiden toimintaa vääristäviä vaikutuksia
- Hakija on hoitanut yhteiskunnalliset velvoitteensa, eikä tuen myöntämisen edellytyksiä ole luotu keinotekoisesti

Valintakriteerien aihealueet ja painotuskertoimet (ELY)

1. Toimenpiteen toteutuspaikka (15 %)
2. Toimenpiteen soveltuvuus (20 %)
3. Toimenpiteen toteutettavuus (10 %)
4. Toimenpiteen liiketoiminnallisuus (25 %)
5. Toimenpiteen työllisyysvaikutukset
henkilötyövuosina (15 %)
6. Toimenpiteen kokonaiskestävyys (15 %)

Tuettavat toimenpiteet



Käynnistäminen



Kehittäminen



Investoinnit

<p>ELY-keskus</p>	<ul style="list-style-type: none"> • Maa- ja metsätalouden ulkopuolisen uuden yritystoiminnan käynnistäminen maatilalla 	<ul style="list-style-type: none"> • Yritystoiminnan kehittäminen 	<ul style="list-style-type: none"> • Uusiutuva energia ja biopolttoaineet • Maatalous- ja luonnontuotteiden jalostus ja kaupan pitäminen • Mikro- ja pienyritysten sekä monialaisten mautilojen investoinnit • Toteutettavuustutkimus
<p>Leader</p>	<ul style="list-style-type: none"> • Uuden yritystoiminnan kokeilu • Yrityksen omistajanvaihdos • Osa-aikainen yritystoiminta • Päätoiminen yritystoiminta • Maatalouden alkutuotannon kokeilu 	<ul style="list-style-type: none"> • Suunnitteluvaiheen tuki • Valmisteluvaiheen tuki • Vakiintuneen yritystoiminnan tuki 	<ul style="list-style-type: none"> • Mikroyritysten ja monialaisten mautilojen investoinnit • Energiainvestointien tuki

Investointituki

- Yritystoiminnan kehittämisen tai aloittamisen kannalta tarpeellisen ja kannattavan investoinnin hankintaan
 - Tuotantotilat/rakennukset
 - Koneet ja laitteet
 - Aineettomat investoinnit
 - Uusiutuvan energian ja biopolttoaineen investoinnit
- Tuki:
 - Leader: 5000 - 100 000 € kustannuksiin 20 % - 40 %
 - Ely: 10 000 € -1,5 miljoonan € kustannuksiin 20 % - 40 %

Yrityksen kehittämistuki

Kehittämistukea voi käyttää esimerkiksi

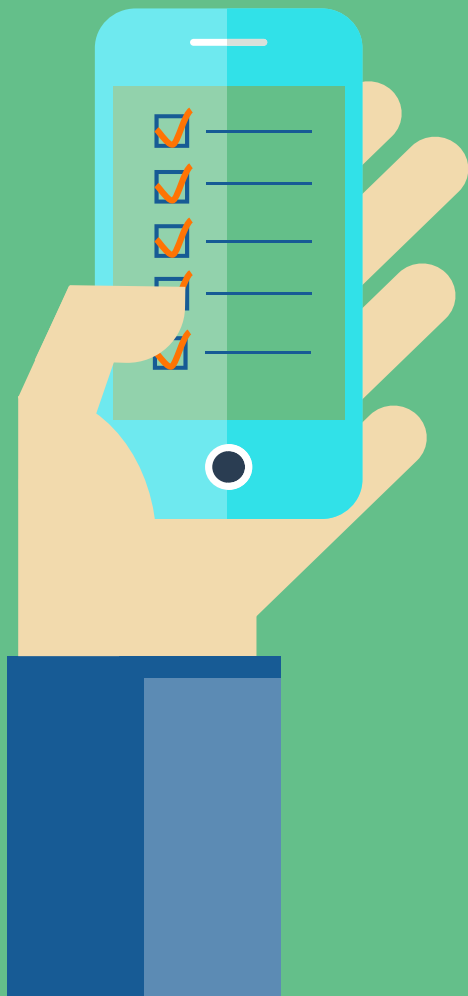
- liiketoimintaan valmentavan neuvonnan ostamiseen
 - tuotekehityshankkeisiin
 - tuotannon pilotointiin
 - markkinointisuunnitelman laatimiseen
 - koemarkkinointiin
 - kansainvälistymisselvitykseen
 - investoinnin toteutettavuustutkimukseen
 - muuhun asiantuntija-apuun
- Kehittämistukea voit saada 50 prosenttia kustannuksista. Kustannukset voivat olla korkeintaan 100 000 euroa
 - Pienimuotoisempaan kehittämiseen voit saada kehittämistukea paikalliselta Leader-ryhmältä:
 - kehittämis- tai investointituen hakemisen valmisteluun 2 000 euroa
 - vakiintuneen yritystoimintasi kehittämiseen 3 000 euroa

Aloittavan yrittäjän tuet

- Voit saada tukea:
 - yritystoiminnan suunnitteluun 1 000 euroa
 - yritystoiminnan kokeiluun 2 500 euroa
 - käynnistys- tai investointituen hakemisen valmisteluun 2 000 euroa
 - osa-aikaisen yrityksen käynnistämiseen 5 000 euroa
 - päätoimisen yrityksen käynnistämiseen 7 500 euroa
 - harvaan asutulla tai ydinmaaseudulla sijaitsevan yrityksen ostamisen suunnitteluun 2 500 tai 5 000 euroa
- Käynnistystuki on tarkoitettu ensisijaisesti ulkopuolisten asiantuntijapalveluiden hankkimiseen sekä rajatusti tila- ja laitevuokriin yrityksen käynnistysajalle ja alle 1200 euron pienhankintoihin

Tukien haku

- Jatkuva haku
- Ely-keskuksessa ja Leader-ryhmissä omat valintajaksot
- Tuki haetaan sähköisesti Hyrrä-järjestelmän kautta <https://hyrra.ruokavirasto.fi/login.html>
- Hakemus tulee automaattisesti vireille kun sen lähettää
- Samalla valintajaksolla vireille tulleet hakemukset pisteytetään annettujen kriteerien perusteella ja parhaat hankkeet valitaan rahoitettavaksi
 - Jos kyseessä alueiden välinen kehittämishanke, hakemus jätetään yhteen ELY-keskukseen, mutta hakemus osallistuu valintamenettelyyn kaikissa mukana olevissa ELY-keskuksissa
- Tällä hetkellä vain yritystuen tukipäätöksiä voidaan tehdä, mutta kehittämishankkeiden osalta Hyrrä vielä keskeneräinen siltä osin.

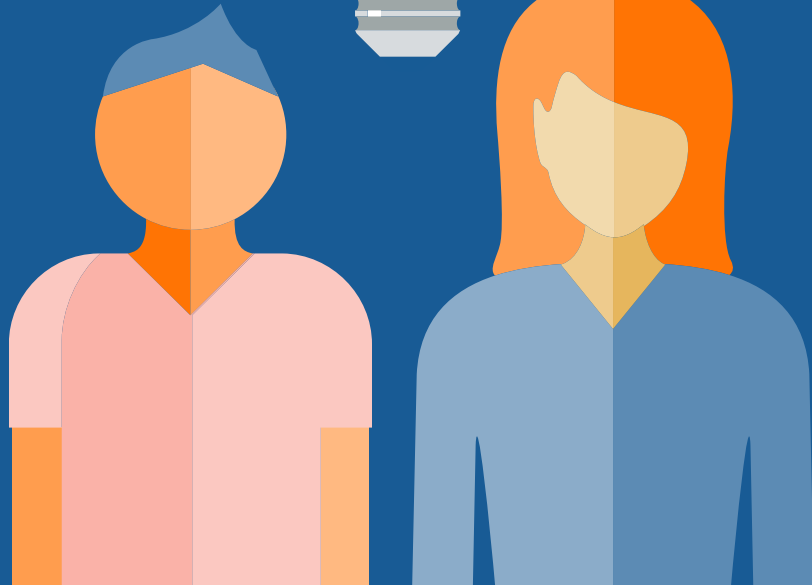


Lisätietoja

[Maaseutu.fi](https://maaseutu.fi) - [Landsbygd.fi](https://landsbygd.fi)

[Ely-keskus.fi/maaseutuelinkeinot](https://ely-keskus.fi/maaseutuelinkeinot) - [Ely-keskus.fi/sv/maaseutuelinkeinot](https://ely-keskus.fi/sv/maaseutuelinkeinot)

ruokavirasto.fi – livsmedelsverket.fi



Elinkeino-, liikenne- ja
ympäristökeskus



Euroopan unionin
rahoittama



Euroopan unionin
osarahoittama